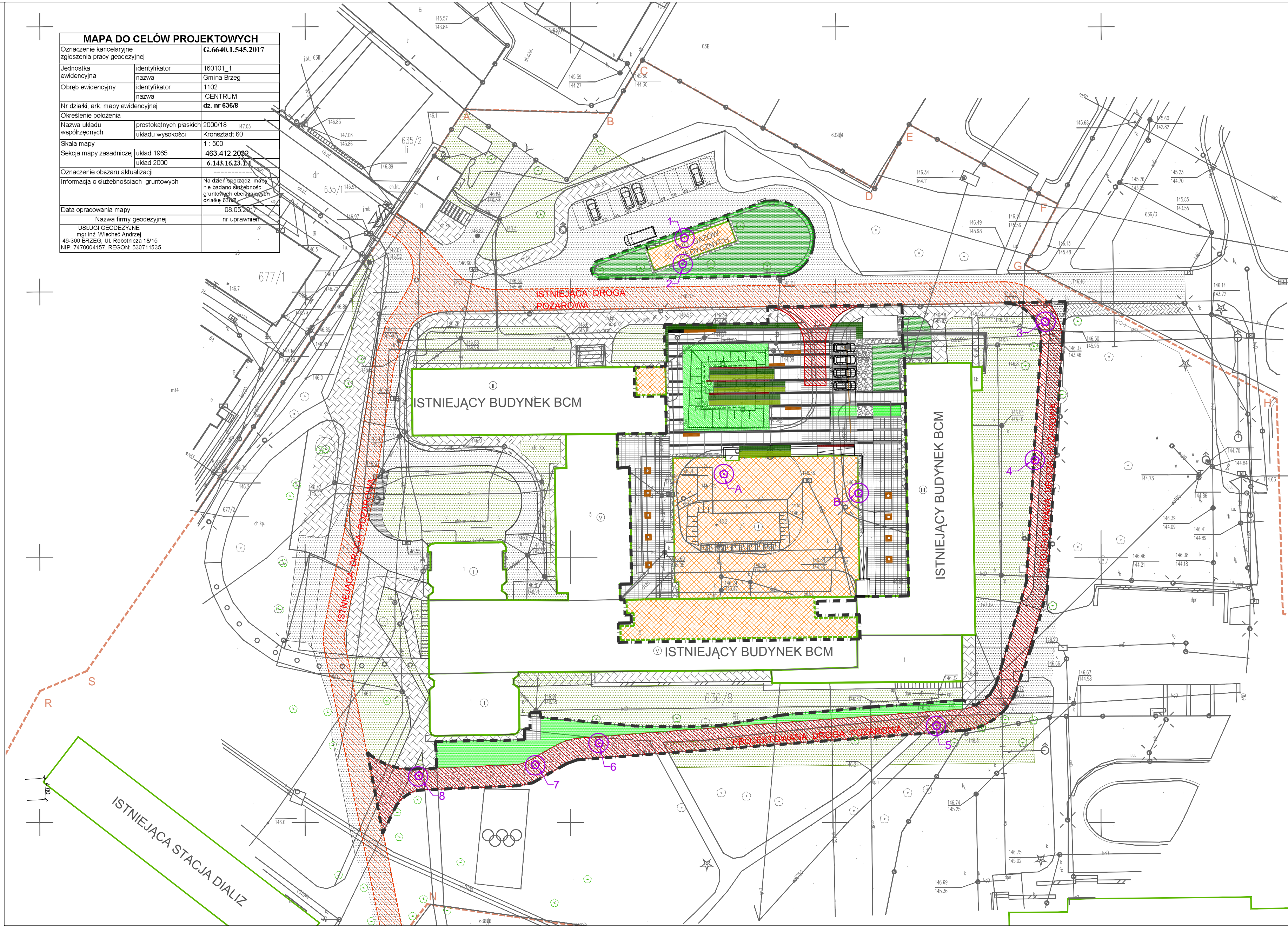


MAPA DO CELÓW PROJEKTOWYCH		
Oznaczenie kancelaryjne zgłoszenia pracy geodezyjnej		G.6640.1.545.2017
Jednostka ewidencyjna	identyfikator	160101_1
	nazwa	Gmina Brzeg
Obręb ewidencyjny	identyfikator	1102
	nazwa	CENTRUM
Nr działki, ark. mapy ewidencyjnej	dz. nr 636/8	
Określenie położenia		
Nazwa układu współrzędnych	prostokątnych płaskich układu wysokości	2000/18 147,05 Kronsztadt 60
Skala mapy	1 : 500	
Sekcja mapy zasadniczej	układ 1965	463.412.2032
	układ 2000	6.143.16.23.1.1
Oznaczenie obszaru aktualizacji		
Informacja o służebnościach gruntowych	Na dzień sporządzenia mapy nie badano okoliczności gruntowych obciążających działkę 636/8	
Data opracowania mapy	08.05.2017	
Nazwa firmy geodezyjnej		nr uprawnień
USŁUGI GEODEZYJNE		
mgr inż. Wiesław Andrzej		
49-300 BRZEG, Ul. Robotnicza 18/15		
NIP: 7470004157, REGON: 530711535		



LEGENDA /ARCHITEKTURA/:

	Granica działek
	Granica działki 636/8
	Granice terenu będącego przedmiotem opracowania (zakres opracowania dla sieci i instalacji zewnętrznych uzbrojenia terenu mieści się w granicach działki nr 638/8)
	Budynki nowoprojektowane
	Istniejące budynki szpitala
	Pomieszczenia w budynkach istniejących objęte zakresem opracowania (hydrofornia, kotłownia)
	Budowle podziemne objęte zakresem opracowania (zbiornik wody)
	Istniejące budynki na terenie szpitala poza zakresem opracowania
	Istniejący wjazd - wyjazd na teren szpitala
	Istniejąca droga pożarowa
	Projektowana droga pożarowa
	Istniejące chodniki o nawierzchnia z chodnikowych płyt betonowych, fragmentami wymienione na szarą kostkę betonową typy cegła
	Istniejące drogi wewnętrzne o nawierzchni betonowej
	Droga realizowana na podstawie decyzji o pozwoleniu na budowę nr 324/15 z 12.06.2015r, o nawierzchni z kostki betonowej
	Projektowana nawierzchnia z kostki betonowej
	Projektowana nawierzchnia z kostki betonowej
	Projektowana nawierzchnia
	Poszerzenie istniejącej drogi do wym szer 4m dla drogi pożarowej
	Grys granitowy szary

LEGENDA /ZIELEŃ/:

	Drzewa wyznaczone do wycinki (8 sztuk): 1. Jesion 2. Jabłoń ozdobna 3. Lipa drobnolistna 4. Jesion 5. Pień po usunięciu drzewie 6. Dąb szypułkowy 7. Jesion 8. Kasztanowiec zwyczajny
	Drzewa wyznaczone do wycinki na podstawie decyzji o pozwoleniu na budowę nr 324/15 z 12.06.2015r, (2 sztuki): A. Klon zwyczajny B. Klon zwyczajny

ZASTRZEŻENIA PRAWNE
BIURO PROJEKTOWE NIE ODPOWIADA ZA WYKORZYSTANIE NIEOSTATECZNYCH I NIEPEŁNYCH WERSJI PROJEKTU.
WSZYSTKIE RYSUNKI POWINNY BYĆ ROZPATRYWANE RAZEM Z ODPOWIEDNIMI OPACOWANIAM BRANŻOWYMI.
JAKO CAŁOŚĆ PROJEKTU NALEŻY ROZUMIEĆ OPACOWANIA PROJEKTOWE W FORMIE RYSUNKOWEJ I DOKUMENTACJĘ OPISOWĄ.
NIEISTOTNE ODSTĄPIENIE OD ZATWIERDZONEGO PROJEKTU BUDOWLANEGO LUB INNYCH WARUNKÓW POZWOLENIA NA BUDOWĘ NIE WYMAGA UZYSKANIA
DECYZJI O ZMIANIE POZWOLENIA NA BUDOWĘ /ZGODNIE Z ART. 36A, UST. 5 PRAWA BUDOWLANEGO/
UWAGI:
1. WSZYSTKIE WYMIARY KONTROLOWAĆ NA BUDOWIE
2. PROJEKTOWANY BUDYNEK NALEŻY DO KATEGORII PM - KLASA OPORNOŚCI POŻAROWEJ BUDYNKU - "E". NALEŻY STOSOWAĆ SIĘ DO WSZYSTKICH
WYTYCZNYCH WARUNKÓW TECHNICZNYCH I INNYCH ROZPORZĄDZEŃ PRZEWIDZIANYCH DLA W/W TYPU BUDYNKU
3. KONSTRUKCJA WEDŁUG PROJEKTU KONSTRUKCJI.
4. INSTALACJE WG PROJEKTÓW BRANŻOWYCH, INSTALACYJNYCH

Modernizacja Brzeskiego Centrum Medycznego w Brzegu. Budowa bloku operacyjnego wraz z centralną sterylizatornią w Brzeskim Centrum Medycznym.

Inwestor Powiat Brzeski z siedzibą w Brzegu przy ul. Robotniczej 20, 49-300 Brzeg		Branża Zagospodarowanie terenu Rys. Nr. PW_PZT_03
Adres budowy ul. Mossora 1, 49-300 Brzeg		Data 28.08.2017r.
Stadium PROJEKT WYKONAWCZY		Skala 1:500 Arkusz/m.kw.
Rysunek PROJEKT WYCINKI DRZEW I KRZEWÓW		-
Projektant mgr inż. arch. Grzegorz Sadowski	78/86/Pw	
Opracował mgr inż. arch. M. Kabaciński		
Sprawdzający mgr inż. arch. Monika Wojtczyk		7131/33/P/2004
SPÓŁKA PROJEKTOWANIA ARCHITEKTONICZNEGO SADOWSKI, SADOWSKA SPÓŁKA Z OGRANICZONĄ ODPOWIEDZIALNOŚCIĄ SPÓŁKA KOMANDYTOWA ul. Podlaska 13, 60-623 Poznań Telefon 04861/ 8484190 Fax: 04861/ 8484123 E-Mail: spa@spa-sadowski.pl Internet: http://www.spa-sadowski.pl		Strona